

3

RAZONES

QUE UNA BUENA SALUD MENTAL INFANTIL IMPORTA



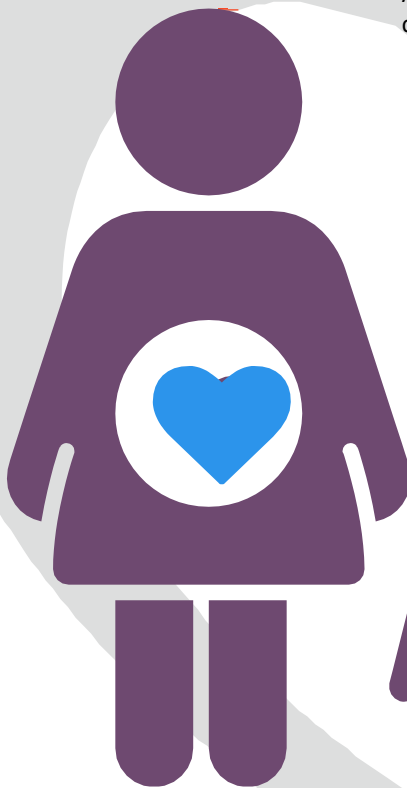
Tenemos una participación compartida para **asegurarnos de que los bebés desarrollen una arquitectura cerebral robusta**, porque esta base respalda toda una vida de aprendizaje y participación productiva en la sociedad. Un cuidador confiable que responda a las necesidades de un bebé es la base para un apego seguro, lo que permite que un bebé explore y aprenda.



El estrés tóxico de una relación no funcional entre el cuidador y el niño puede impulsar las hormonas del estrés del bebé a toda marcha. Cuando están constantemente presentes, estas hormonas interrumpen el desarrollo cerebral y físico. Y los bebés no pueden aprender si sus cerebros y cuerpos están trabajando contra ellos. ¿El antídoto contra el estrés tóxico? Afecto y protección por parte de un cuidador atento.



Apego seguro es un componente fundamental de la función social. Los niños necesitan relaciones con cuidadores sensibles para autorregularse, llevarse bien con los demás, resolver problemas y ser productivos -- la base de la prosperidad cívica y económica.



SALUD MENTAL INFANTIL

Es el bienestar óptimo social, emocional y cognitivo de los niños de edades de 0 a 3 años, desarrollado por relaciones seguras con cuidadores atentos.